

## 診療内容

診療科目	循環器内科・放射線科
診療時間	月～土、日・祝 8:30～17:30
休診日	不定期
問合せ・電話受付	月～土 8:30-17:30

- \* 保険診療の場合は保険証をお持ちください。  
ご紹介患者様は保険証と紹介状をお持ちください。
- \* 日曜・祝祭日は電話での問い合わせは受け付けておりません。



最新・最良の心臓画像診断  
それがCVICクオリティ

- 【電車】
- JR「飯田橋駅」東口 徒歩 5～10 分
  - 東京メトロ（東西線・南北線・有楽町線）、都営地下鉄（大江戸線）「飯田橋駅」B1 出口 徒歩 4～9 分
- 【都営バス】
- 「飯田橋」バス停 徒歩 3～5 分

\* 契約駐車場はございません。公共交通機関のご利用をおすすめします。



〒162-0814 東京都新宿区新小川町1-14 飯田橋リーブルックス・ビズ4F  
☎03-5206-5956 FAX03-5206-5958  
URL <http://www.cviclinic.com/>

医療法人社団CVIC

心臓画像クリニック飯田橋

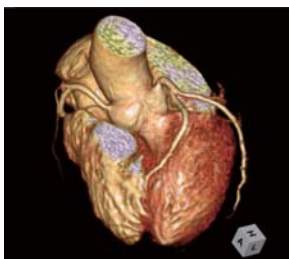
予約専用  
ダイヤル

クイックイイハート  
0800-9191810



## スピーディーで丁寧な 診断結果説明

検査終了後すぐに画像解析を行い、約30分から1時間で診断結果がわかります。撮影画像を使い、担当医がひとつひとつ丁寧に説明し、疑問や質問にもお答えします。診断内容に異常が発見された場合は、すみやかにかかりつけの医師に連絡させていただきます。



### 所要時間

ご来院からお帰りまで、2~3時間程度をご予定ください。

### 料金 (初診料含)

保険診療	3割負担	1割負担
C T ▶	¥15,000前後	¥5,000前後
MRI (造影) ▶	¥15,000前後	¥5,000前後
MRI (非造影) ▶	¥12,000前後	¥4,000前後

### 最新技術を 駆使した画像診断

1.5テスラ MRI装置  
東芝社製「Vantage Titan」  
1.5テスラ MRI装置  
フィリップ社製「Achieva 1.5T Dual gradient」  
320列 CT装置  
東芝社製「Aquilion ONE」  
超音波診断装置  
東芝社製「Apilo 400」



## ⚠️ CT・MRI 検査を受けるときの注意

### ⚠️【検査前】

- 検査日当日は、余裕を持って指定時間にはお越しください。
- 妊娠している方は検査が受けられないことがあります。

#### [クリニック来院前]

- 服用中の薬のある方は、かかりつけ医に相談ください。
- 検査日前日からカフェインは避けてください。  
検査時間の2時間前までにお食事をお済ませください。  
絶食は必要ありません。

#### [クリニック来院後]

- 検査直前の水分の摂取はお控えください。

### ⚠️【検査中】

- 検査スタッフとはいつでも会話できるようになっています。気分が悪くなったりしたときはすぐお知らせください。
- 検査中は決して寝ない様をお願い致します。10~30秒ほどの息止めは指示を致しますので、ご協力をお願い致します。

### ⚠️【造影剤について】

- より正確な診断をおこなうために造影剤の静脈注射を行う場合があります。以下の方は事前にかかりつけ医にご相談ください。

- ・気管支喘息、アレルギー体質のある方
- ・以前に造影剤で気分が悪くなったことのある方
- ・腎臓病、特に人工透析を受けている方

- 検査中から検査終了数日後まで、造影剤の副作用として吐き気、発疹、かゆみなどの症状がみられることがありますので、異常を感じたらすぐに申し出てください。

### ⚠️【CT検査を受ける方へ】

- 脈拍が早い場合、お薬を服用頂く場合があります。
- お薬が効くまでにお時間がかかる場合、検査開始が遅れる場合があります。

### ⚠️【MRI検査を受ける方へ】

- 次のものは検査室に持ち込むことはできません。

- ・指輪、ネックレスなど金属類、時計、携帯電話、キーホルダー、キャッシュカード ほか

- 心臓ペースメーカーや除細動器、刺激電極などを身につけている方、体内に脳動脈瘤クリップや人工関節などの金属が埋め込まれている方、入れ墨(マユなども含む)をされている方は申し出てください。
- MRI検査では木槌で木をたたくような装置音が聞こえますが、心配はいりません。